

pushTAN : première installation

www.sparkasse-kl.de/pushtan

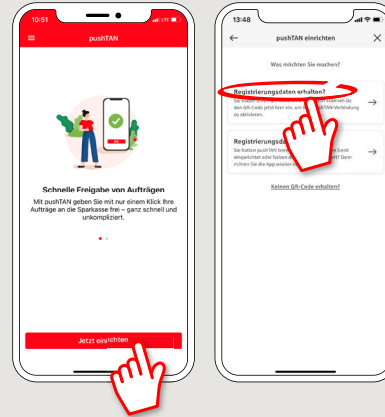
 Sparkasse
Kaiserslautern

Ne commencez l'inscription décrite ci-dessous que si vous avez reçu le **courrier d'inscription** et vos **identifiants** pour la banque en ligne (premier code confidentiel et identifiant). Si vous avez déjà configuré pushTAN, vous conservez vos identifiants habituels. Sinon, vous recevez séparément par courrier vos nouveaux identifiants.

- 1** Téléchargez l'application S-pushTAN sur votre smartphone.

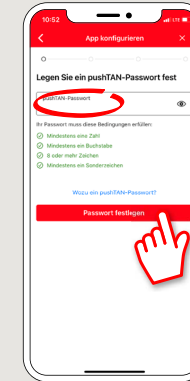


- 2** Lancez l'application et appuyez sur « **Jetzt einrichten** » (Paramétrer maintenant) → « **Registrierungsdaten erhalten** » (Courrier d'inscription reçu) → « **Weiter** » (Suivant) → « **Weiter** » (Suivant) pour accepter les notifications push.



- 3** Vous renseignez un mot de passe pour l'application à la prochaine étape, puis confirmez-le en le resaisissant.

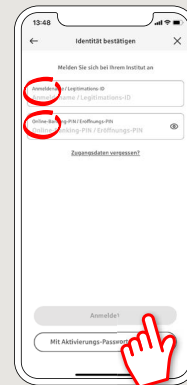
Enfin, vous indiquez si vous souhaitez ouvrir l'application avec Touch ID ou Face ID.



- 4** Autorisez à présent l'application à accéder à votre caméra pour scanner le QR code du courrier d'inscription.

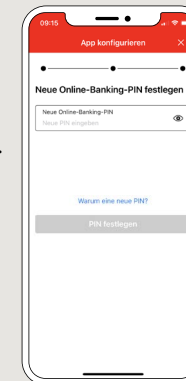


- 5** Saisissez vos identifiants pour la banque en ligne à la prochaine étape.

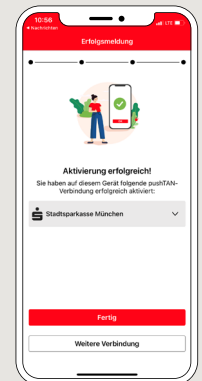


- 6** Si vous avez reçu des identifiants pour le premier accès pour votre banque en ligne, vous devez maintenant modifier votre code confidentiel. Confirmez ce code confidentiel en le resaisissant.

Mémorisez votre code confidentiel ! Vous aurez également besoin de ce code confidentiel pour vous connecter à l'application « Sparkasse » et www.sparkasse-kl.de



- 7** Votre connexion pushTAN a bien été paramétrée !



DO YOU HAVE ANY QUESTIONS? WE WILL BE HAPPY TO HELP YOU.

Kunden-Service-Center: You can contact us under 0631/3636-0 Mon – Fri from 8 am – 6 pm.

Further information about pushTAN is available at: www.sparkasse-kl.de/pushtan

Further information about Online-Banking www.sparkasse-kl.de/onlinebanking-hilfe